



*MUSÉE & JARDINS*  
**BOTANIKES**  
CANTONNAUX LAUSANNE PONT-DE-NANT

---

*PROGRAMME D'ACTIVITÉS*  
*Lausanne – Pont-de-Nant*  
1<sup>er</sup> semestre 2018

---



### **CINÉ AU PALAIS (PALAIS DE RUMINE)**

**3 ET 4 FÉVRIER**, Festival de films documentaires autour des musées cantonaux.  
Programme complet sur [www.cineaupalais.ch](http://www.cineaupalais.ch)

### **MARDI BOTANIQUE**

**13 FÉVRIER, 12H15 - 13H: Le bois raméal fragmenté (BRF) et le jardinage**, par Christophe Leuthold, jardinier botaniste

### **EXPOSITION**

**26 FÉVRIER - 13 AVRIL, L'herbier vaudois 2.0: des plantes séchées au Big Data**  
Visites et conférences sur la numérisation de l'herbier vaudois

### **MARDIS BOTANIQUES**

**27 FÉVRIER, 12H15 - 13H: Les herbiers, à quoi ça sert ?** par Christophe Randin, conservateur  
**6 MARS, 12H15 - 13H: Le compostage**, par Christophe Leuthold, jardinier botaniste

### **VISITE**

**JEUDI 8 MARS, 18H - 19H: Les herbiers, à quoi ça sert ?** par Christophe Randin, conservateur

### **MARDIS BOTANIQUES**

**13 MARS, 12H15 - 13H: De la plante séchée au Big Data pour la recherche et la conservation: la numérisation de l'herbier vaudois**, par Christophe Randin, conservateur  
**20 MARS, 12H15 - 13H: Les rocailles**, par Christophe Randin, conservateur et Rebecca Leimgruber, jardinière botaniste

### **VISITE**

**JEUDI 22 MARS, 18H - 19H: De la plante séchée au Big Data pour la recherche et la conservation: la numérisation de l'herbier vaudois**, par Christophe Randin, conservateur

### **PÂKOMUZÉ**

**30 MARS - 15 AVRIL, 17h - 19h: Ateliers et animations pour les enfants et les familles**  
Sur inscription. Informations sur [www.lausanne.ch/pakomuze](http://www.lausanne.ch/pakomuze)

### **MARDI BOTANIQUE**

**24 AVRIL, 12H15 - 13H: Nourrir la terre**, par Christophe Leuthold, jardinier botaniste

### **EXPOSITION**

**4 MAI - 28 OCTOBRE: Villes sauvages. La biodiversité urbaine et ses racines**  
Musée et Jardins botaniques cantonaux, tous les jours, 10h - 18h  
**Vernissage jeudi 3 mai à 18h**



### CONFÉRENCE

**LUNDI 7 MAI, 19H - 20H: Les semences : héritage du passé et promesses d'avenir**, par François Felber, directeur, à l'occasion de l'inauguration de la Grainothèque (à 18h)

### MARDI BOTANIQUE

**8 MAI, 12H15 - 13H: Plantes compagnes**, par Christophe Leuthold, jardinier botaniste

### VISITE-EXCURSION

**MARDI 15 MAI, 18H - 19H30: Les amphibiens**, par Pierre-Alain Leresche

### ATELIER POUR LES JEUNES

**MERCREDI 16 MAI, 14H - 16H: Plantes des villes et plantes des prés, quelles différences ?**  
De 9 à 12 ans, sur inscription

### VISITE-EXCURSION

**JEUDI 17 MAI, 18H - 19H30: La diversité floristique au Réservoir Eterpey à Chailly**, par Joëlle Magnin-Gonze, conservatrice. Départ du kiosque au rond-point du pont de Chailly

### MARDI BOTANIQUE

**22 MAI, 12H15 - 13H: Extraits fermentés**, par Christophe Leuthold, jardinier botaniste

### COURS SPADOM

**MARDI 22 MAI, 17H - 19H: Production et conditionnement des semences**, par Sophie Dunand Martin, répondante pour l'entretien écologique différencié à la Ville de Lausanne. Bibliothèque de Montriond. Sur inscription, CHF 30.-

### ATELIER POUR ADULTES

**JEUDI 24 MAI, 18H - 19H30: Bacs de plantes indigènes**. Sur inscription, CHF 30.-

### FÊTE DE LA NATURE

**SAMEDI 26 MAI, TOUTE LA JOURNÉE: Stand du SPADOM** à la Place Centrale

### BALADE RESEAU ECOLOGIQUE

**SAMEDI 26 MAI, 9H30: A la conquête de l'Ouest**, en compagnie de Pierre Corajoud. Départ de l'arrêt Beaulieu

### FÊTE PRINTANIÈRE

**DIMANCHE 27 MAI, 10H - 17H: A l'occasion de la Fête de la nature**

Stands, visites commentées et animations autour des expositions, excursions, musique et petite restauration. Programme complet sur [www.fetedelanature.ch](http://www.fetedelanature.ch)



#### **BALADE RESEAU ECOLOGIQUE**

**DIMANCHE 27 MAI, 14H: Roussette la Grenouille** par F. Nikles.  
Départ du Parc du Désert, Ch. de Pierrefleur 72

#### **ATELIER FLORISTIQUE POUR ADULTES**

**MARDI 29 MAI, 18H - 19H30: Utiliser une clé de détermination des plantes**, 1<sup>ère</sup> leçon,  
par Joëlle Magnin-Gonze, conservatrice

#### **COURS SPADOM**

**MERCREDI 30 MAI, DÈS 9H, TOUTE LA JOURNÉE: Utilisation d'une faux**,  
Départ du Signal. Sur inscription, CHF 30.-

#### **ATELIER POUR LES JEUNES**

**MERCREDI 30 MAI, 14H - 16H: Plantes des villes et plantes des prés, quelles différences ?**  
De 9 à 12 ans, sur inscription

#### **VISITE GUIDÉE SPADOM**

**JEUDI 31 MAI, 18H - 19H30: Les toitures végétalisées**, par Sophie Dunand Martin,  
répondante pour l'entretien écologique différencié à la Ville de Lausanne.  
Départ de l'Etablissement horticole de la Bourdonnette, av. du Chablais 46

#### **METS EN SCÈNE**

**DIMANCHE 3 JUIN, 10H - 18H: Laboratoire créatif qui réinvente la relation entre le produit alimentaire et son récipient.** Objets et nourriture deviennent des tableaux éphémères. Prix du repas de midi : 70.- par personne (hors boissons) sur réservation au 021 625 31 92. [www.lefraisier.ch](http://www.lefraisier.ch)

#### **MARDI BOTANIQUE**

**5 JUIN, 12H15 - 13H: Le verger de la campagne des Cèdres**, par Sophie Dunand Martin

#### **COURS SPADOM**

**JEUDI 7 JUIN, 8H - 12H: Toitures végétalisées**, par A. Adriaens. Sur inscription, CHF 30.-

#### **CONFÉRENCE**

**JEUDI 7 JUIN, 18H - 19H: Acclimata Sion**, par Lionel Tudisco, urbaniste

#### **BALADE SUR LE PATRIMOINE NATUREL ET CONSTRUIT**

**MERCREDI 13 JUIN, 14H - 17H30: Du Jardin botanique à Lausanne à la Ferme des Tilleuls à Renens.** Première partie adaptée aux familles

#### **ATELIER POUR LES JEUNES**

**MERCREDI 13 JUIN, 13H - 15H ET 15H - 17H: Découvre les invertébrés de la ville et du Jardin botanique.** De 9 à 15 ans, sur inscription, CHF 15.-





### **VISITE COMMENTÉE DE L'EXPOSITION**

**JEUDI 14 JUIN, 18H - 19H: Villes sauvages.** La biodiversité urbaine et ses racines

### **BOTANICA 2018**

**16 JUIN - 15 JUILLET: Les dernières de leur espèce** Programme complet sur [botanica-suisse.org](http://botanica-suisse.org)

### **MARDI BOTANIQUE**

**19 JUIN, 12H15 - 13H: Maladies et prédateurs,** par Christophe Leuthold, jardinier botaniste

### **CONFÉRENCE**

**JEUDI 21 JUIN, 18H - 19H: La biodiversité floristique à Lausanne,**  
par Franco Ciardo, botaniste à la Direction générale de l'environnement

### **ATELIER FLORISTIQUE POUR ADULTES**

**MARDI 26 JUIN, 18H - 19H30: Utiliser une clé de détermination des plantes,** 2<sup>e</sup> leçon,  
par Joëlle Magnin-Gonze, conservatrice

### **ATELIER POUR LES JEUNES**

**MERCREDI 27 JUIN, 13H - 15H ET 15H - 17H: Découvre les invertébrés de la ville et du Jardin botanique.** De 9 à 15 ans, sur inscription, CHF 15.-

### **VISITE-EXCURSION SPADOM**

**JEUDI 28 JUIN, 18H - 19H30: L'entretien écologique différencié,** par Sophie Dunand Martin

### **LA THOMASIA, PONT-DE-NANT**

**4 MAI - 28 OCTOBRE: Villes sauvages. La biodiversité urbaine et ses racines**

Exposition des Musée et Jardins botaniques cantonaux

**16 JUIN - 15 JUILLET: Botanica 2018**

Programme complet sur [botanica-suisse.org](http://botanica-suisse.org)

**DIMANCHE 24 JUIN, 10H - 16H, Initiation aux familles de plantes,** pique-nique sorti du sac,  
gratuit, sur inscription à [info.botanique@vd.ch](mailto:info.botanique@vd.ch)

**SAMEDI 30 JUIN, 14H - 15H: Espèces rares et menacées conservées à la Thomasia,**  
Jardin alpin de Pont-de-Nant, visite commentée



*MUSÉE & JARDINS*  
**BOTANIKES**  
CANTONNAUX LAUSANNE PONT-DE-NANT



---

***PROGRAMME D'ACTIVITÉS***  
*Lausanne – Pont-de-Nant*

2<sup>e</sup> semestre 2018

---



### SOIRÉE DÉCOUVERTE

**MARDI 3 JUILLET, 18H - 21H: Chasse aux lucanes**, avec Jérôme Pellet, biologiste, à la Vallée de la Jeunesse (Parking Rte de Chavannes, entrée du cimetière du Bois-de-Vaux)

### METS EN SCÈNE

**DIMANCHES 15 JUILLET, 26 AOÛT ET 9 SEPTEMBRE 10H - 18H: Laboratoire créatif qui réinvente la relation entre le produit alimentaire et son récipient.** Objets et nourriture deviennent des tableaux éphémères. Prix du repas de midi : 70.- par personne (hors boissons) sur réservation au 021 625 31 92. [www.lefraisier.ch](http://www.lefraisier.ch)

### EXCURSION

**JEUDI 26 JUILLET, 18H - 19H: Les insectes du Jardin botanique**, avec Anne Freitag, conservatrice du Musée cantonal de zoologie

### VISITE COMMENTÉE DE L'EXPOSITION (en anglais)

**JEUDI 9 AOÛT, 18H - 19H: Villes sauvages**

### ATELIER FLORISTIQUE POUR ADULTES

**MARDI 21 AOÛT, 18H - 19H30: Utiliser une clé de détermination des plantes**, 3<sup>e</sup> leçon, par Joëlle Magnin-Gonze, conservatrice

### CONFÉRENCE

**JEUDI 23 AOÛT, 18H - 19H: L'aménagement de la Ville de Nyon**, par François Pernet

### NUIT DES CHAUVES-SOURIS

**VENDREDI 24 AOÛT, 17H:** par P.-A. Leresche. Départ Parking de Sauvabelin

### MARDI BOTANIQUE

**28 AOÛT, 12H15 - 13H: L'aoûtement des arbres**, par Christophe Randin, conservateur

### COURS SPADOM

**MERCREDI 29 AOÛT, 8H - 11H30: L'arbre vu de l'intérieur**, par Michaël Rosselet au SPADOM. Sur inscription, CHF 30.-

### CONFÉRENCE

**JEUDI 30 AOÛT, 18H - 19H: Le Réseau écologique lausannois** par Raymond Delarze, biologiste

### COURS SPADOM

**VENDREDI 31 AOÛT, 8H: L'entomofaune des lisières**, par J. Pellet au SPADOM. Sur inscription, CHF 30.-



### **BALADE SUR LE PATRIMOINE NATUREL ET CONSTRUIT**

**DIMANCHE 2 SEPTEMBRE, 10H - 16H: De la Ferme des Tilleuls à Renens au Jardin botanique de Lausanne**, à l'attention des familles

### **COURS SPADOM**

**MARDI 4 SEPTEMBRE, 13H: A la découverte des reptiles**, par P.-A. Leresche à Tridel.  
Sur inscription, CHF 30.-

### **CONFÉRENCE**

**MARDI 4 SEPTEMBRE, 18H - 19H: Sous l'aile du Rouge-queue à front blanc; quand un oiseau des champs trouve refuge dans la ville**, par Valéry Uldry, chargé de projet à la Ville de La Chaux-de-Fonds

### **ATELIER**

**JEUDI 6 SEPTEMBRE, 17H - 19H30: Le sol et les substrats**, animé par Sol-Conseil

### **MARCHÉ**

**DIMANCHE 9 SEPTEMBRE, TOUTE LA JOURNÉE: Marché ProSpecieRara à Sauvabelin**

### **MARDI BOTANIQUE**

**11 SEPTEMBRE, 12H15 - 13H: La biodiversité des arbres de la colline de Montriond**, par Michaël Rosselet, responsable du patrimoine arboré de la Ville de Lausanne

### **COURS SPADOM**

**MARDI 11 SEPTEMBRE, 13H30 - 16H30: Abeilles sauvages**, au SPADOM  
par Jessica Littmann. Sur inscription, CHF 30.-

### **ATELIER PROSPECIERARA**

**JEUDI 13 SEPTEMBRE, 17H - 19H: Comment produire et conditionner ses graines**, à la Bibliothèque de Montriond. Sur inscription, CHF 30.-

### **VISITE GUIDÉE**

**JEUDI 13 SEPTEMBRE, 18H - 19H: Visite du Jardin botanique**

### **COURS SPADOM**

**VENDREDI 14 SEPTEMBRE, 7H30: Bacs de balcon de plantes indigènes**,  
au SPADOM par Séverine d'Ans. Sur inscription, CHF 30.-

### **ATELIER FLORISTIQUE POUR ADULTES**

**MARDI 18 SEPTEMBRE, 18H - 19H30: Utiliser une clé de détermination des plantes**, 4<sup>e</sup> leçon,  
par Joëlle Magnin-Gonze, conservatrice



#### ATELIER

**JEUDI 20 SEPTEMBRE, 18H - 19H30: Construction de nichoirs**, par l'ASPO. Sur inscription, CHF 30.-

#### NUIT DES MUSÉES

**SAMEDI 22 SEPTEMBRE, 14H - 24H:** Programme complet sur [www.lanuitdesmusees.ch](http://www.lanuitdesmusees.ch)

#### BALADE RESEAU ECOLOGIQUE

**DIMANCHE 23 SEPTEMBRE, 14H: De la vallée du Flon à celle de la Louve**, par Pierre Corajoud.  
Rendez-vous à la station M2 La Sallaz

#### MARDI BOTANIQUE

**25 SEPTEMBRE, 12H15 - 13H: Les fougères**, par Kévin Schaefer, paléontologue et Diane Bastino, jardinière botaniste

#### ANIMATION

**JEUDI 27 SEPTEMBRE, 18H - 19H30: Animation autour du jardin pédagogique de la HEP**, par Julie Cacheiro. HEP, av. de Cour 33

#### VISITE COMMENTÉE

**JEUDI 4 OCTOBRE, 18H - 19H: Les arbres de Lausanne**, par Alain Dessarps

#### MARDI BOTANIQUE

**9 OCTOBRE, 12H15 - 13H: Les dessous du musée: les collections d'herbiers**  
par Christophe Randin, conservateur

#### VISITE COMMENTÉE DE L'EXPOSITION

**JEUDI 11 OCTOBRE, 18H - 19H: Villes sauvages**

#### BALADE RESEAU ECOLOGIQUE

**SAMEDI 13 OCTOBRE, 14H: Pimprenelle la sittelle** par Floriane Nikles

#### BALADE SUR LE PATRIMOINE NATUREL ET CONSTRUIT

**DIMANCHE 14 OCTOBRE, 14H - 17H30: Du Jardin botanique de Lausanne à la Ferme des Tilleuls Renens.** Première partie adaptée aux familles.

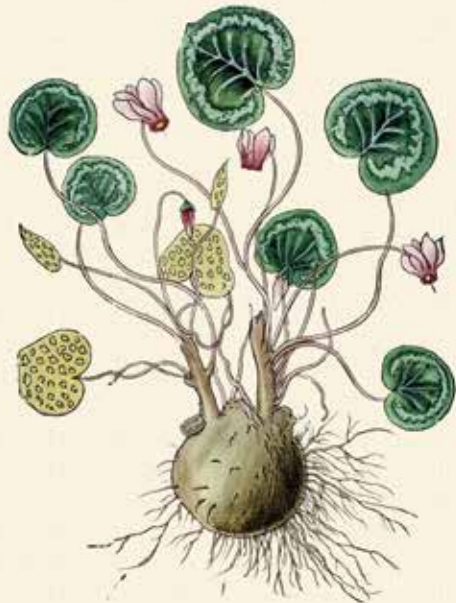
#### MARDI BOTANIQUE

**23 OCTOBRE, 12H15 - 13H: Le tri des graines**, par Rebecca Leimgruber, jardinière botaniste

#### EXPOSITION

**9 NOVEMBRE - 21 DÉCEMBRE: Atmosphères furtives, aquarelles de Hans-Ruedi Braun.**  
Tous les jours 10h - 17h. Vernissage jeudi 8 novembre à 18h





Graphisme: www.atcdesign.ch

## LA THOMASIA, PONT-DE-NANT

**DIMANCHE 1 JUILLET, 10H - 16H: Découverte de la flore et des milieux du Vallon de Nant,** pique-nique sorti du sac, gratuit, sur inscription à [info.botanique@vd.ch](mailto:info.botanique@vd.ch)

**SAMEDI 7 JUILLET, 14H - 15H: Espèces rares et menacées conservées à la Thomasia,** Jardin alpin de Pont-de-Nant, visite commentée

**DIMANCHE 8 JUILLET, 14H - 15H: Villes sauvages,** visite commentée de l'exposition

**SAMEDI 14 JUILLET, 14H - 15H: Espèces rares et menacées conservées à la Thomasia,** Jardin alpin de Pont-de-Nant, visite commentée

**DIMANCHE 15 JUILLET, 14H - 15H: Villes sauvages,** visite commentée de l'exposition

**DIMANCHE 26 AOÛT: Fête de la mi-été,** stands et animations

### **Jardin botanique ouvert tous les jours:**

De 10h à 17h : jusqu'au 30 avril et dès le 29 octobre 2018

De 10h à 18h30 : du 1<sup>er</sup> mai au 28 octobre 2018

### **Jardin fermé du 1 au 14 janvier et du 22 au 31 décembre 2018**

### **Serres fermées de 12h à 13h30**

### **Musée ouvert pendant les expositions de 10h à 17h**

(18h30 de mai à octobre)

Les collections du musée et la bibliothèque sont accessibles toute l'année sur rendez-vous uniquement.

**Toutes les activités proposées par les Musée et Jardins botaniques sont gratuites (sauf spécifié)**

**Sauf mention contraire, les activités ont lieu aux MJBC sans inscription.**

**Inscriptions: [info.botanique@vd.ch](mailto:info.botanique@vd.ch)**

### **Les cours au SPADOM ont lieu**

Av. de Chablais 46

Inscriptions au 021 315 57 15

### **Sauvageons en ville**

En marge de l'exposition Villes Sauvages, dix rencontres scientifiques et culturelles à Lausanne durant les soirées du printemps et de l'été 2018. Pour découvrir la nature en ville, pour questionner les liens que nous entretenons avec elle et expérimenter des pistes pour rendre la ville plus sauvage.

Une collaboration avec L'éprouvette-UNIL et la ville de Lausanne.

Dates des rencontres et informations : [www.sauvageons-en-ville.ch](http://www.sauvageons-en-ville.ch)